

mucf

Myndigheten för ungdoms-
och civilsamhällsfrågor

Samverkans- modell

för offentliga aktörer och civilsamhället

1.0

Ingen aktör kommer långt om den agerar ensam. Vi hade kanske varken haft allmänna bibliotek eller folktandvård om det inte vore för samverkan mellan civilsamhället och offentliga aktörer. Vad mer kan vi utveckla tillsammans?

Varför ska vi samverka?

Insatser som sker i samverkan mellan offentliga aktörer och civilsamhället kan ge bra och hållbara effekter. Detta när de olika parterna gör insatser som kompletterar varandra och när alla ser att de har något att vinna på samverkan.

Styrkan hos civilsamhället är att de ofta identifierar behov och börjar kraftsamla tidigt när samhället står inför stora utmaningar. De har en förmåga att anpassa sin verksamhet snabbt och ställa om utifrån vad situationen kräver.

Värdet som civilsamhället bidrar med kan dock vara svårt att direkt omsätta i ekonomiska termer. Civilsamhället kan exempelvis ha ett större förtroende hos vissa grupper av medborgare och en bättre förankring bland människor lokalt än offentliga aktörer. De kan ha andra möjligheter att nå grupper i samhället, vars förtroende för offentlig sektor sviktar. Därav kan civilsamhället på flera olika sätt vara en viktig brobyggare. (SOU 2016:13, *En palett för ett stärkt civilsamhälle*)

Samverkan med civilsamhället har ett stort samhällsekonomiskt värde och vi hoppas ni ser vinsten med samverkan!

“Samverkan mellan offentlig sektor och det civila samhället förutsätter vilja, mod och en tro på att det är tillsammans vi kan skapa en bättre morgondag.”

– offentlig aktör

“Våra svagheter var regionens styrkor och tvärt om. Vi har kompletterat varandra över förväntan.”

– civilsamhällesaktör

“Samverkan med civilsamhället ger mervärde, resulterar i innovativa och kostnadseffektiva lösningar samt möjliggör för ett mer demokratiskt och inkluderande samhälle.”

– offentlig aktör

“Varje steg vi tar i samverkan med civilsamhället stärker oss i vårt uppdrag och ger mer hållbara resultat.”

– offentlig aktör

Användarguide

Vem är samverkansmodellen till för?

Denna modell beskriver en samverkansprocess. Samverkansmodellen riktar sig främst till offentlig sektor men kan även användas av civilsamhällesaktörer. Men framförallt är tanken att offentliga aktörer använder den tillsammans med civilsamhället. Modellen kan användas på lokal, regional och nationell nivå och anpassas efter olika verksamheter

Hur ska samverkansmodellen användas?

- I det här materialet hittar ni kunskap och inspiration till samverkan. Ni kan klicka er runt och lära er mer om de delar som intresserar er.
- Materialet kan vara ett stöd för er samverkan. Använd den övergripande bilden av samverkansmodellen (hädanefter kallad samverkansmodellen) och frågorna som finns i faserna och stegen när ni arbetar fram er samverkansprocess tillsammans med era samverkanspartners.

Samverkansmodellens innehåll

Modellen beskriver samverkansprocessen. Materialet är indelat i:

- **samverkansmodellen.**
- **fyra faser:** Förutsättningar, Identifiera och involvera, Planera och justera samt Implementera och polera. I varje fas hittar ni information och frågor att arbeta med.
- **tre steg** i varje fas. I varje steg hittar ni information och frågor att arbeta med.



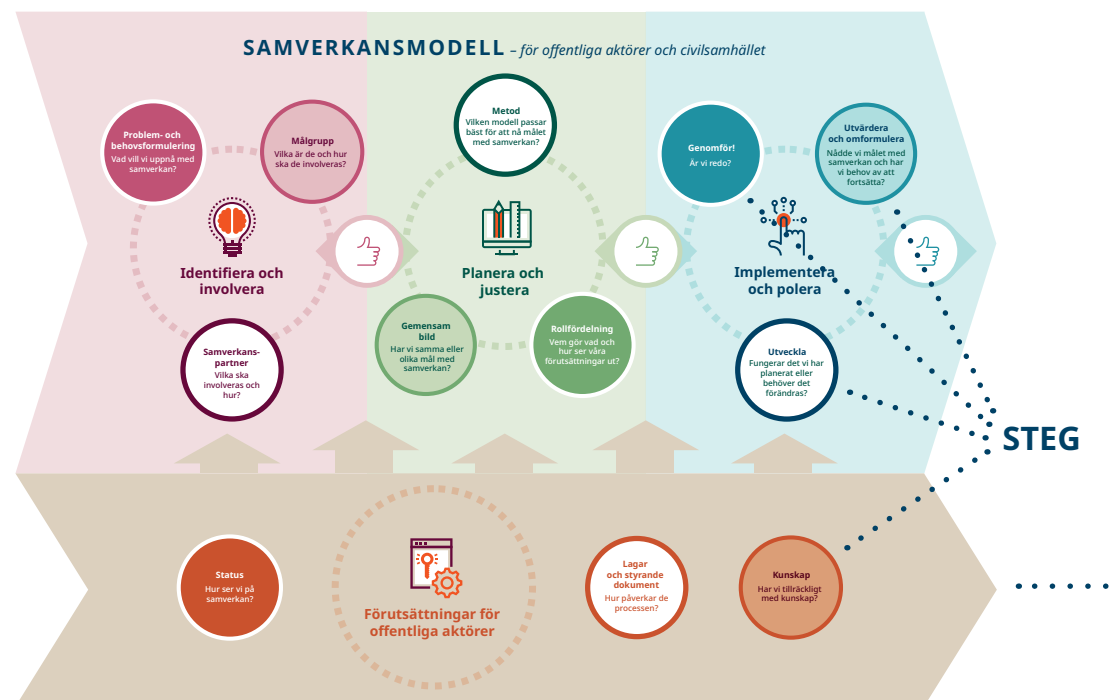


Tre sätt att ta sig runt i PDF-dokumentet



- **Klicka i samverkansmodellen**
Bilderna på sidan 6 går att klicka i. Med hjälp av den kan ni enkelt ta er till den fas eller steg som ni vill jobba vidare med. Vill ni direkt till en fas eller ett steg klickar ni på den cirkel med den rubrik som är aktuell.
- **Använd navigeringen i nederkanten**
I faserna och stegen finns det en navigeringslist längst ner på varje sida. Där får ni information om var i fasen ni befinner er. Ni kan även klicka på rubriken för att backa till fasens startsida. Symbolen längst till vänster tar er tillbaka till den klickbara samverkansmodellen.
- **Bokmärken i Acrobat**
Det går också att navigera mellan faserna och stegen genom att använda Bokmärken. De hittar du på vänster sida i programmet Adobe Acrobat. Klicka på fliken för "Bokmärken" i programfönstret för att öppna dessa och klicka sedan på de olika rubrikerna.

FYRA FASER



Så här läser ni samverkansmodellen

- **Faserna** kan läsas från vänster till höger, ni kan även gå fram och tillbaka mellan faserna efter behov i samverkansprocessen. Fasen *Förutsättningar* är speciell då den är tänkt att vara basen för samverkansprocessen. Arbeta med den före samverkan startar eller parallellt med arbetet i de andra faserna under samverkansprocessens gång.
- **Stegen** i faserna behöver inte göras i en viss ordning, utan kan genomföras anpassat till respektive samverkansprocess.

Tack till alla er civilsamhällesaktörer och offentliga aktörer som delat kunskap och erfarenheter med oss. Era inspel har varit ovärderliga i processen med att ta fram samverkansmodellen. Det är i samverkan modellen har blivit verklighet.

Projektledare: Elisabet Johansson, MUCF

Text och utveckling av modellen:

Elisabet Johansson, Marwa Chebil och Zarah Melander, MUCF

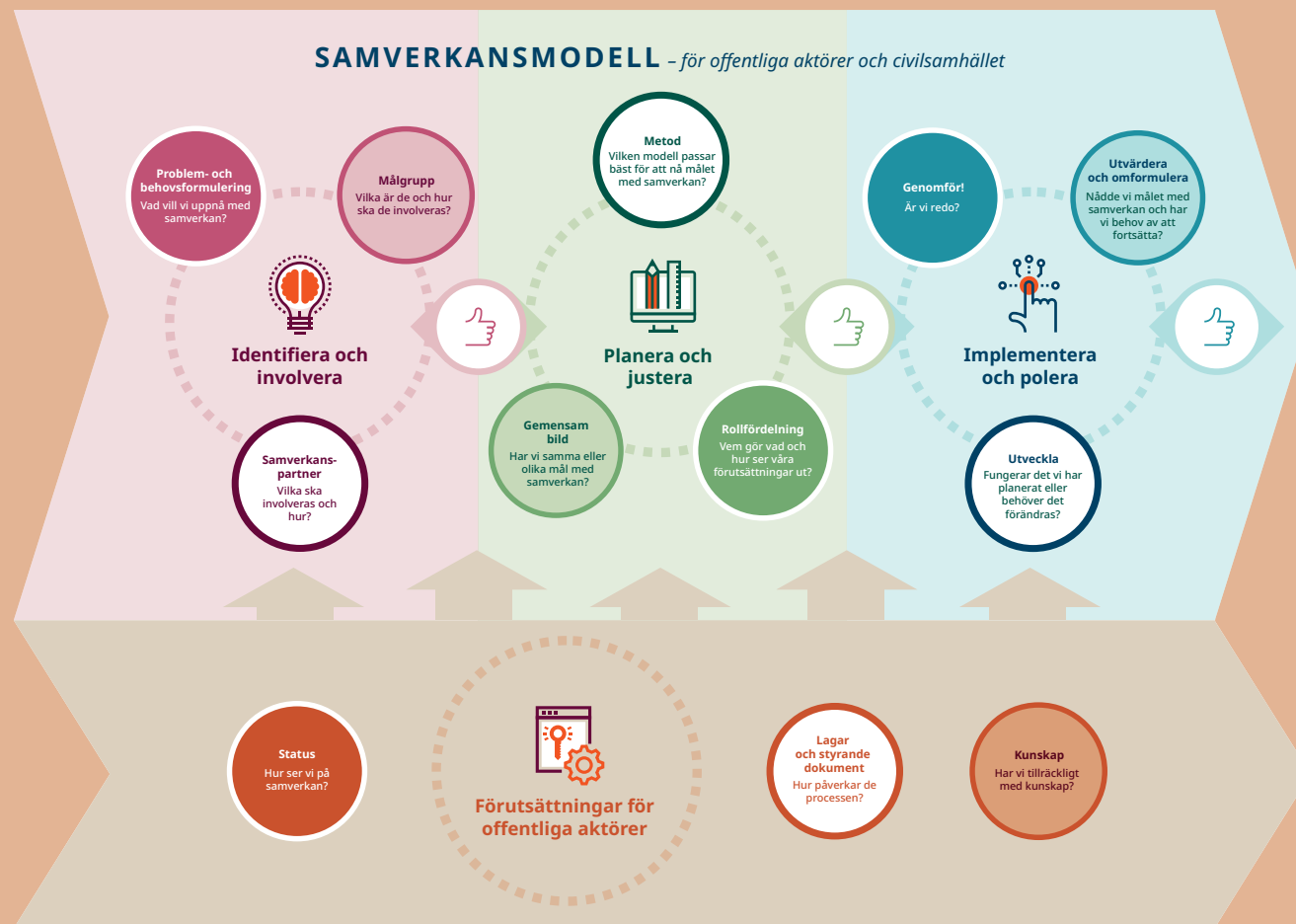
Språkgranskning: Elisabeth Flygt och Sofia Brännström, MUCF

Grafisk formgivning:

Länge Leve kommunikation AB

Webb: www.mucf.se

Epost: info@mucf.se



©2021 Myndigheten för ungdoms- och civilsamhällesfrågor (MUCF)