



ERSTA
SKÖNDAL
BRÄCKE
HÖGSKOLA



Medborgerligt engagemang i Sverige 1992–2019

Johan von Essen

Magnus Jegermalm

Anders Kassman

Lars Svedberg

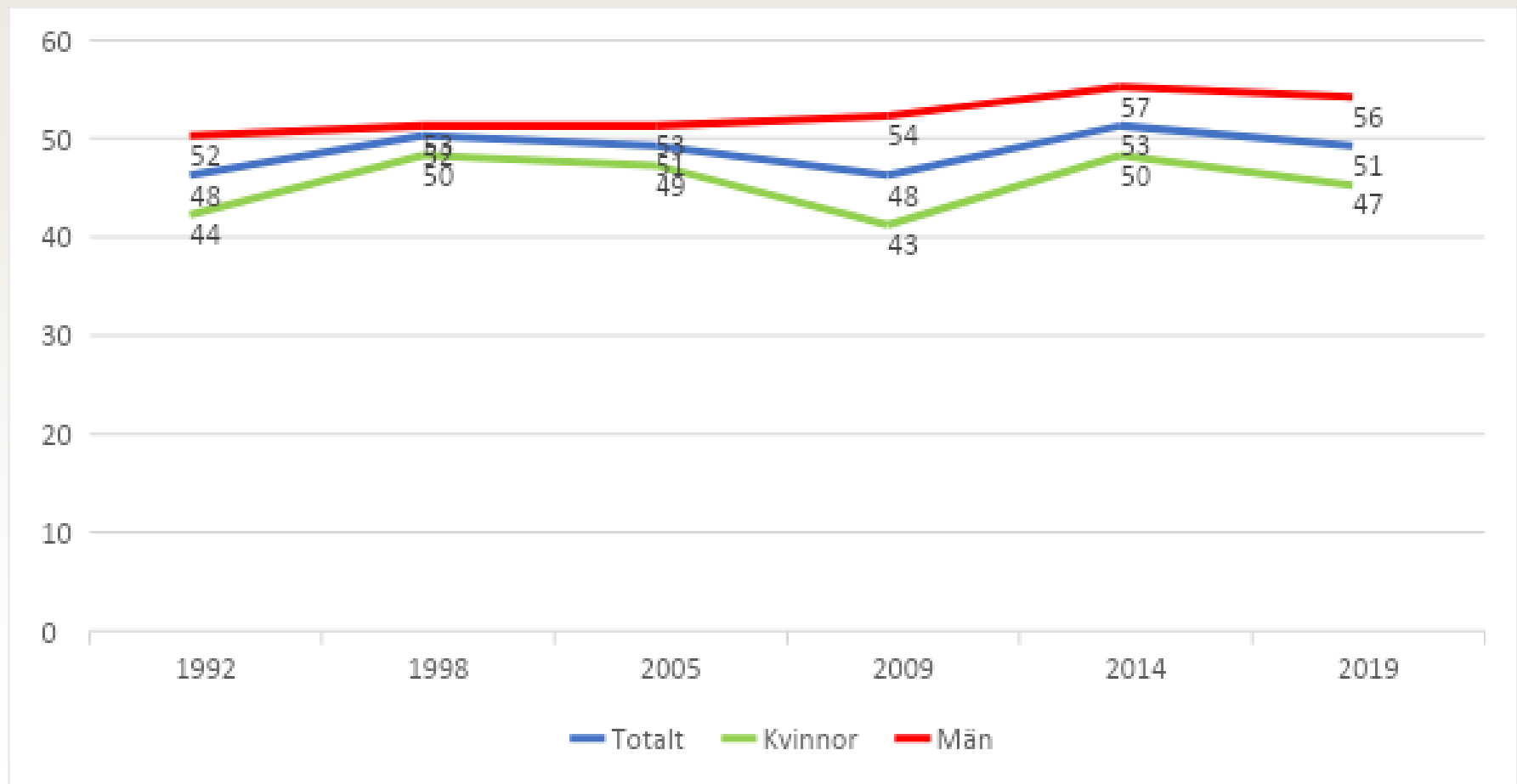
Johan Vamstad

Susanne Wallman Lundåsen

Centrum för Civilsamhällesforskning



Ideellt arbete i Sverige, 1992–2019. I procent av befolkningen (16–84 år) totalt och efter kön





Åldersfördelning av dem som arbetar ideellt, 2005–2019. I procent av alla som arbetar ideellt och efter ålder

	2005	2009	2014	2019
16–24	11	12	10	8
25–39	28	23	19	17
40–54	32	30	25	24
55–64	15	17	17	14
65–74	10	12	21	22
75–84	4	6	8	14
Totalt	100	100	100	100

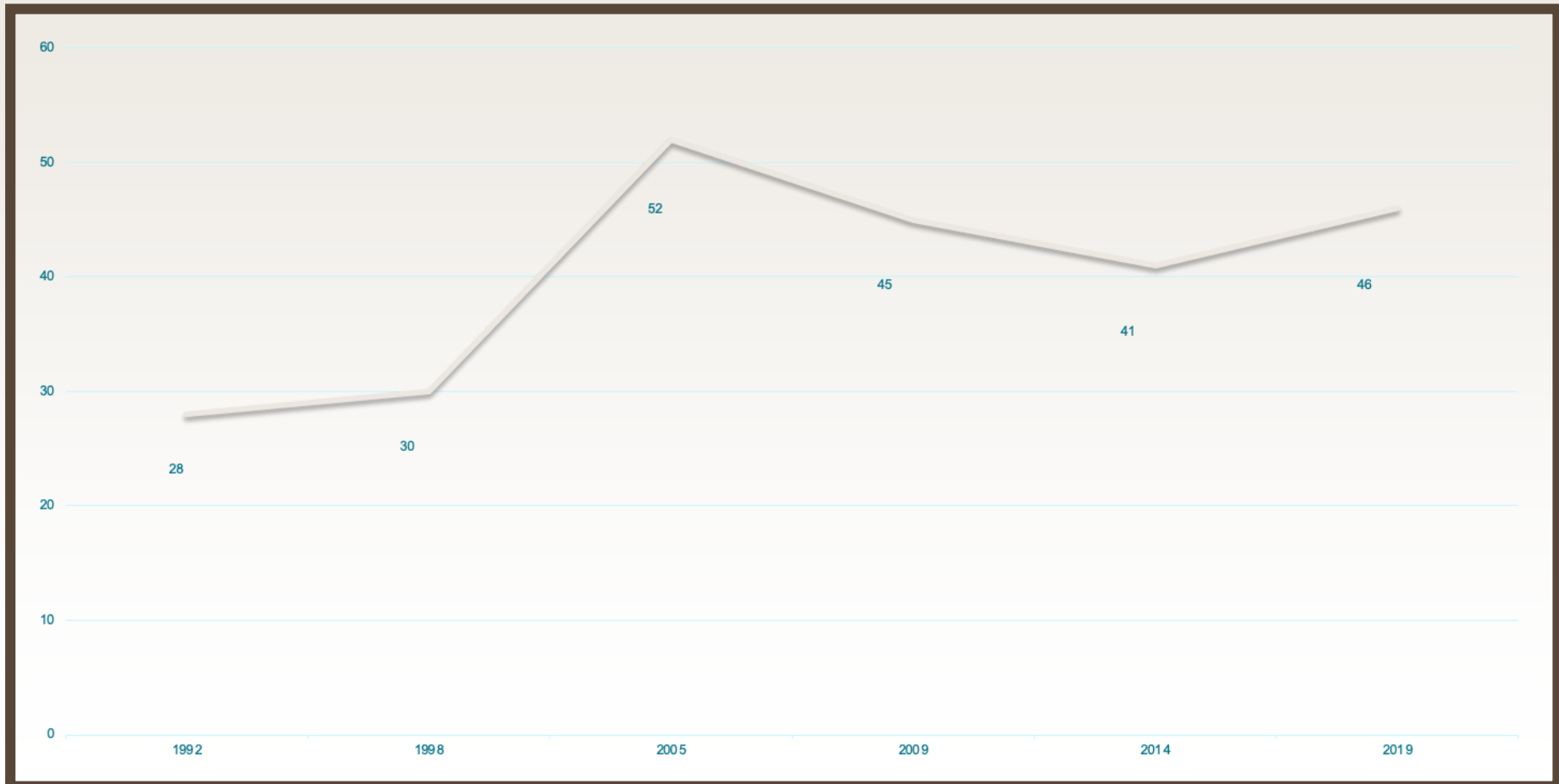


Genomsnittligt antal ideellt arbetade timmar per månad, 1992–2019. Befolkningen och efter ålder

Ålder	1992	1998	2005	2009	2014	2019
16–24	9	13	21	13	14	20
25–39	12	12	10	13	14	13
40–54	14	11	19	18	12	17
55–64	12	11	11	17	14	18
65–74	20	14	12	18	19	20
75–84	-	-	14	13	18	21
Totalt	13	12	14	16	15	18



Informella insatser för någon man inte sammanbor med, 1992–2019. I procent av befolkningen





Givare som ger till olika ändamål, 2014 och 2019. I procent av alla givare

	2014	2019
Givare i befolkningen	80	81
Internationellt bistånd	56	44
Medicinsk forskning	45	50
Sociala organisationer	29	26
Miljö och djurrätt	26	20
Mänskliga rättigheter	22	19
Religiöst	19	11
Kultur	8	6
Sociala medier	-	9
Inte alls	20	19



Olika former av politiskt deltagande, 2014 och 2019. I procent av befolkningen

Politiskt deltagande under de senaste 12 månaderna		
	2014	2019
Deltagit i upprop/namninsamling	29	26
Delat/skrivit text med politiskt budskap på internet	-	15
Kontaktat politiker	10	9
Kontaktat tjänsteman	9	8
Deltagit i demonstration	5	6
Deltagit i bojkott/köpstrejk	8	5
Ideellt arbete för politiskt parti	3	4



Två teoretiska ansatser

Civilsamhällets infrastruktur – det medborgerliga engagemangets stabilitet

Det kumulativa medborgarskapet – sambanden mellan olika former av medborgerligt engagemang



Medborgarna som aldrig gjort ideella insatser – hur många, vilka och varför?

Hur många i procent av befolkningen?

År	Totalt	Kvinnor	Män
2009	26	30	21
2014	19	21	17
2019	22	24	17



Vilka handlar det om?

- Små skillnader mellan denna grupp och resten av befolkningen/starkt ideellt engagerade vad gäller arbete, inkomst, boendeort och ålder.
- Det är vanligare att kvinnor aldrig gjort ideellt insatser, framförallt bland de äldre
- Första generationen invandrare något överrepresenterade
- Gruppen har i genomsnitt lägre utbildning, är i större utsträckning ensamstående, har mindre tillgång till informella nätverk samt lägre tillit och sämre självskattad hälsa



Varför? – En fråga om klass, tillit och tid samt att gå från variabler till hela människor

- En grupp med litet eget kapital
- En grupp med vissa resurser men utan tillit
- En grupp fullt upptagen med annat

Civilsamhällets infrastruktur når inte fram och det kumulativa medborgarskapet fungerar inte.



Ideellt arbete och informella insatser bland människor med utländsk bakgrund

- En grupp svår att nå i enkätundersökningar!
- En särskild studie vid två köpcentrum
- Inget slumpmässigt urval, 700 deltagare i kortfattad studie på läsplattor, 70% med "utländsk bakgrund"



Resultat

- I undersökningsgruppen var ideellt arbete bara något mindre vanligt än för befolkningen i sin helhet, utom för invandrare från "övriga Europa" och nyanlända
- Främst insatser i socialt inriktade organisationer, samla in pengar, "direkt hjälp", träna/leda
- De informella insatserna var mer omfattande än bland majoritetsbefolkningen (samvaro, kontakt, passning, tillsyn)



Slutsatser

- Individernas nuvarande socio-ekonomiska villkor viktigare än vilken bakgrund man har
- Betingelserna i Sverige är av avgörande betydelse – möjligheter/tillgång till sociala arenor, civilsamhällets infrastruktur (men inte genom invandrarorganisationer)
- En del av engagemanget uppstår ur en bristsituation